

## 大尺寸系列接触角测量仪

大尺寸产品系列专为大而不便,不可切割类样品设计,编程式控制系统,简单应对,出色解决“大问题”

### 测量范围

- 静态接触角
- 动态接触角
- 表面自由能
- 表面张力
- 批处理接触角

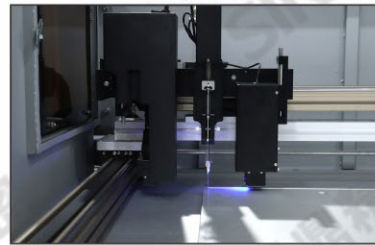
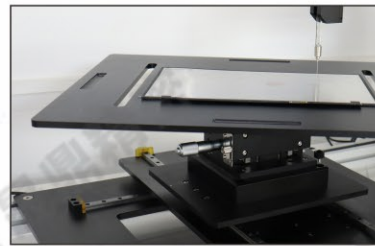
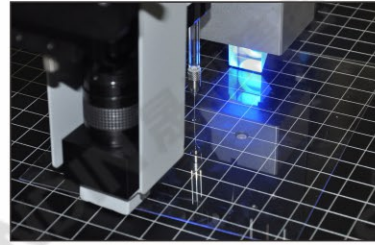
### 大平台型SDC-1000

- 用于大尺寸、不可切割类样品,可测量最大样品尺寸为21寸
- 可360°旋转,轻松测试样品的各个位置,样品台移动方便,操作简单
- 采集系统调节:前后60mm、视角角度可调(平视、俯视、仰视、等多视角观察),移动方便,操作简单

### 超大平台型SDC-1000L

国内首例实现非接触式智能在线全自动检测,自定义产品尺寸检测位置及检测数量,检测效率高,智能数据上抛与流水线数据集成,具备超高性能的安全防护系统,满足流水线安全生产的需求

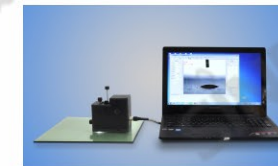
- 可根据客户需求定制设备,全尺寸覆盖
- 自动滴液、接液、补液、自动数据,一键自动测量
- 龙门式设计结构、编程式测量、检测效率提升5倍以上,提高效率,节约人力成本



### 便携式接触角测量仪SDC-30P

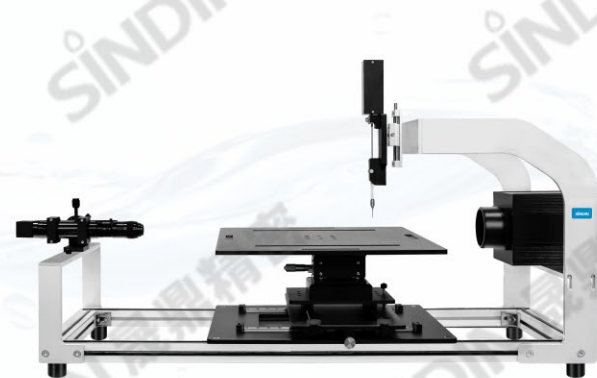
- 高精度直进式滴液模块
- SONY原装进口高速工业级芯片、25帧/S、130W像素
- 适用于不可切割、不好搬动、大尺寸、大体积样品
- 不受样品的形貌限制
- 可根据样品的尺寸任意定制
- 专利设计产品,小巧机身设计,随时随地想测就测
- 轻触式设计结构,数据更稳定精准

### 应用场景



### 接触角测量仪技术参数

型号	SDC-30P	SDC-1000	SDC-1000L
类型	手持式	桌面式	龙门式
尺寸(L*W*H)	135*72*120mm	1430*480*690mm	1300*1100*1150mm
重量	1.16KG	50.5KG	180KG
接触方式	接触式测量	非接触式测量	非接触式测量
可测量样品尺寸(L*W)	不限尺寸	410×410mm	1000×900mm
移动范围	无限制	滑轨式: Y行程200mm X行程250mm Z行程20mm	导轨式: 左右1000mm 前后900mm
测量方式	手动移动测量	手动移动 全自动滴液接液测量	编程式测量
光学结构	双棱镜式	水平式	双棱镜式



SDC-1000



SDC-1000L